

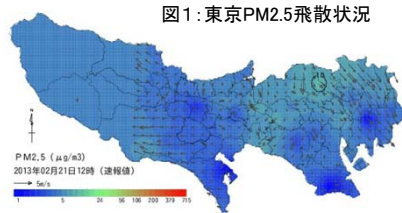
Beauty Monthly Topics

拡がる波紋、中国大気汚染の影響

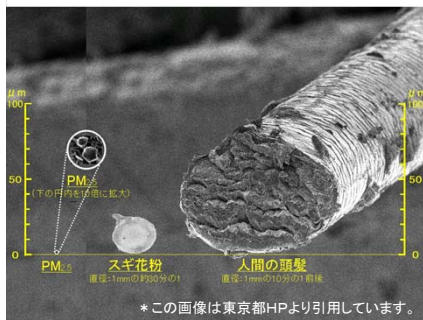
中国全土で深刻となっている**大気汚染**。日本でも連日のように報じられており、どのような影響が日本に及ぶのか不安が高まっています。中国の大気汚染の原因は一つや二つではありません。暖房に使われる石炭や急速に普及した車の排ガス、工場や建設現場から吐き出される汚染物質などさまざま。北京や天津などでは6段階ある大気汚染指数の最悪を記録しました。中国環境保護省は先月末、有害物質を含む濃霧が130万平方km(日本の国土の3倍を上回る広さ)に達したと発表した。



日本でも環境省が中心となり大学や研究機関と汚染物質の調査を進めており、アレルギー症状の原因となる化学物質や有害なカビ、キノコ類などが見つっています。また、ぜんそくや気管支炎などを引き起こすとして中国でも大きな問題になっている**PM2.5の微小粒子状物質**も、日本の広い範囲で確認されています。現段階では、日本の環境基準を超える汚染物質の飛散は確認されていないとの事だが、今後の予測では、西日本地域で基準を超えての飛散が予想されるといった見解もあります。
※環境省のHPより各都道府県別の大気汚染濃度を図1のように確認することができます。



また、この時期、日本では多くの人々のアレルギー源でもあるスギ花粉の飛散のピークでもあり、PM2.5と花粉による例年以上の影響が見込まれ、早急な対策が求められています。



PM2.5って何？

大気中に浮遊する粒子状物質(PM)のうち、粒子径が概ね2.5 μm以下のモノを言います。粒子状物質とは、主に燃焼による煤塵、黄砂のような飛散土壌、海塩粒子、工場や建設現場で生じる粉塵などを大気汚染物質として扱うときに用いる用語です。体内に取り込まれると、呼吸器官に悪影響を及ぼし、ぜんそくや気管支炎を悪化、発症させる要因とされています。

予防・・・外出時のマスク着用は必須

※PM2.5は非常に粒子が小さいため、マスク選びの際はフィルターの遮断率に注意しましょう。呼吸が乱れた時は・・・アロマ(タイム・ユーカリ・ラベンダーなど)が呼吸を整え楽にしてくれます。

花粉症の季節到来！

この季節、日本では多くの人々のアレルギー源でもある**スギ花粉**の飛散のピークです。今年は、さらに例年の**2~7倍もの飛散**が予測されています。花粉症による症状は人それぞれですが非常にツライものです。また、今年は中国からのPM2.5問題とも重なり、症状が通常よりも悪化するのではないかなど不安が広がっています。



■花粉症の主な症状

鼻では？	<ul style="list-style-type: none"> ●くしゃみを連発する ●鼻水が止まらない ●夜も眠れないほど、ひどい鼻づまり
眼では？	<ul style="list-style-type: none"> ●かゆくたまらない ●涙が止まらない ●充血している
その他	<ul style="list-style-type: none"> ●ボーっとしてしまい、思考力がなくなる ●頭痛がする



花粉症には・・・アレルギー症状に良いとされている**ネトル**がオススメです。

ネトル	
効能	花粉症・皮膚炎などのアレルギー症状 貧血・糖尿病予防・リウマチ・痛風・関節炎など



おすすめ商品

ソークロフト社製
ハーブコーディアル (ネトル)

内容量：375ml
 ※10~12倍に希釈して下さい。
 サロン価格：¥1,610(税抜)
 上代：¥2,300(税抜)

この時期のスキンケアについて！

PM2.5をはじめとした汚染物質や花粉は肌にとって大きなストレスになり、フリーラジカルや毒素をつくりだしていきます。

そこで・・・トリートメントのクレンジング後に1品足してみませんか？

[手順] クレンジング ⇒ 洗顔美容液(デポルトフォーム) ⇒ マッサージ



- 効果：肌を清潔にすると同時に肌呼吸で酸素を取り入れやすくすることで、艶のある肌に仕上げます。
- 役割：ムース状の泡が皮膚をふさいでいる微粒子の汚れを吸着して除去。肌のくすみを一気に取り去り明るく清潔感のある肌に仕上げます。

[商品名]デポルトフォーム 45ml(業務用)

[サロン価格]：¥5,300(税抜) 1回使用量 約3ml(353円)

別紙にて →
 おすすめメンズラインをご紹介します

花粉症などの症状が酷い時には・・・乾燥しがちな目や口の周りを中心に保湿を心掛けましょう。